

補助金を使ってお得にリフォームしませんか？

2026年度も 窓リフォーム補助金 支援制度が継続

補助金で
断然お得



データ提供元：YKK AP

令和7年11月28日に閣議決定された令和7年度の補正予算案に、
令和6年度補正予算に引き続き、「先進的窓リノベ2026事業」に関する予算が盛り込まれました。

令和7年度補正予算案
先進的窓リノベ2026事業
(環境省)
予算額 **1,125億円**



内窓の設置

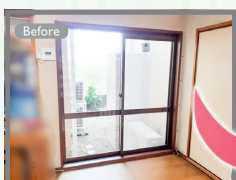
1窓あたり
約**1時間**※

かんたん

ウチリモ

Low-E複層ガラス
(アルゴンガス入)仕様
プラマードU

YKK AP



POINT
400pt
もらえます

今ある窓の内側にもう一枚窓をプラス

標準
工事費
込み

Low-E 複層ガラス (ガス入り)
約幅 1800mm × 高さ 1800mm

13万円
(税込)

ウチリモ 内窓プラマードUの場合



自社施工
事例

窓の交換(カバー工法)

1窓あたり
約**半日**※

かんたん

マドリモ

樹脂窓
Low-E複層ガラス
(アルゴンガス入)仕様
戸建用

YKK AP



POINT
1000pt
もらえます

今ある窓枠を活かして
最新の窓に交換

標準
工事費
込み

Low-E 複層ガラス (ガス入り)
約幅 1650mm × 高さ 1000mm

15.9万円
(税込)

マドリモ 樹脂窓 (ハイブリッド専用枠)の場合



自社施工
事例

かんたん

ドアリモ

玄関ドア・玄関引戸・勝手口ドアの交換

工事は
半日~**1日**※

標準
工事費
込み

D30 玄関ドア
D4仕様 手動錠価格



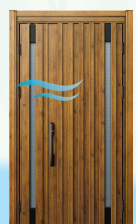
F03T
定価 ¥521,400 (税込)

38.2万円
(税込)



C07T
定価 ¥627,000 (税込)

44万円
(税込)



N06k
定価 ¥706,200 (税込)

48.3万円
(税込)

通風ドア
風
YKK AP

暑さ・寒さを和らげる年中快適な断熱ドア



E04N
定価 ¥517,000 (税込)

37万円
(税込)



E10N
定価 ¥682,000 (税込)

46.9万円
(税込)



N08N (D2仕様)
定価 ¥609,400 (税込)

43.5万円
(税込)

POINT
3000pt
もらえます

標準
工事費
込み

勝手口ドア

常に風を通してニオイや湿気がこもりにくい！
カギをしたまま換気ができる勝手口ドア！



アルミ枠 Low-E複層タイプ 定価 ¥218,000

16.5万円
(税込)



POINT
1500pt
もらえます

通風ドア
風
YKK AP

標準
工事費
込み

玄関引戸

泥棒泣かせの3点ロック！
操作しやすい大型バーハンドル付き玄関引戸



A10
定価 ¥418,000 (税込)

34万円
(税込)



A02
定価 ¥818,400 (税込)

51~56万円
(税込)



C02
定価 ¥622,600 (税込)

43.3万円
(税込)

POINT
2600pt
もらえます

YKK AP